



LATU, pilar de la Innovación en Uruguay

Ing. Claudia Santo

Directora de Metrología Científica- LATU



INNOVACIÓN Y CAMBIO

En la actualidad toda organización debe cambiar para sobrevivir. Nuevos descubrimientos e invenciones reemplazan rápidamente las formas acostumbradas de hacer las cosas. Entonces debemos analizar y orientar la forma en que las organizaciones cambian y los ejecutivos dirigen el proceso de innovación y cambio.



INNOVACIÓN Y COMPETITIVIDAD

- “La competitividad de una Nación depende de la capacidad de su industria para innovar y mejorar”
- “Las empresas consiguen ventajas competitivas mediante actos de innovación, nuevas tecnologías o nuevas formas de cumplir su actividad”
- “Las bases de la competitividad están cada vez más en la creación y asimilación del conocimiento”

Michael Porter





LATU: MISIÓN Y VISIÓN

Misión: Impulsar el desarrollo sustentable del país y su inserción internacional **a través de la innovación y transferencia de soluciones de valor en servicios analíticos, de evaluación de la conformidad, metrológicos, tecnológicos, de promoción de la cultura científica y emprendedora y del desarrollo de plataformas tecnológicas.**

Visión 2025: Avanzar hacia la excelencia, reconocido en la sociedad uruguaya y la comunidad internacional como referente por la calidad de sus servicios y su modelo organizacional.





METROLOGÍA E INNOVACIÓN

- Asegura que la calidad de los bienes y servicios disponibles cumple con las normas y los requisitos establecidos.
- Proporciona un punto de referencia importante para los innovadores para identificar si sus nuevos bienes, procesos y servicios pueden ofrecer mejores especificaciones de las que ya están disponibles en el mercado
- Apoya en los controles del aire, el medio ambiente, la salud y la seguridad de los productos y servicios.

QUÉ ESTRATEGIA DEFINIR PARA EL NMI?

Estrategia Competitiva (M. Porter)
La Estrategia del Océano Azul (W. Chan

Kim)

La carrera del POSICIONAMIENTO estratégico:

- ✓ Producir algo único, diferenciado- METROLOGÍA CIENTÍFICA
- ✓ Posicionarnos como REFERENTES
- ✓ Mejoras radicales: INNOVACIÓN.

La carrera de la PRODUCTIVIDAD:

- ✓ Producir lo mismo, pero más barato; reducir costos.
- ✓ Mejoras incrementales

Fuente: CENAM

OCÉANO ROJO

- Competir en el espacio existente en el mercado
- Vencer a la competencia
- Explotar la demanda existente en el mercado
- Elegir entre valor o costo
- Alinear las actividades con la decisión estratégica anterior.

OCÉANO AZUL

- Crear un espacio sin competencia en el mercado
- Hacer que la competencia pierda importancia
- Crear y capturar nueva demanda
- Romper la disyuntiva entre valor o costo
- Alinear las actividades con el propósito de lograr diferenciación y bajo costo.

- **Podemos cambiar o estamos atrapados en el día a día?**



PRIMER DESAFÍO

- Ir desde.....

Mirar solo hacia adentro



Mirar hacia el país



PRIMER DESAFÍO

Es cambiar de pensar solo en:

- Qué podemos ofrecer con lo que tenemos?
- Cómo hacemos este proceso eficiente para el LATU ?

A

- Qué necesita el país y que nosotros podamos ofrecer?
- Cómo respaldar al país y a la industria en sus procesos de innovación haciendo que el país cuente con lo que necesita en forma eficiente?



- REALIZACIÓN DE ANÁLISIS FODA PERIÓDICOS CON CONTRAPARTES ESTRATÉGICAS



CONTRAPARTES:

- INDUSTRIA
- GOBIERNO, REGULADORES
- LABORATORIOS SECUNDARIOS
- INSTITUTOS DESIGNADOS
- EDUCACIÓN

- ELABORACIÓN, IMPLEMENTACIÓN Y SEGUIMIENTO DEL PRIMER PLAN ESTRATÉGICO A 5 AÑOS: 2010-2014
- PRESENTACIÓN DEL SEGUNDO PLAN ESTRATÉGICO: 2015-2019
- REDEFINICIÓN CONTINUA DE NIVELES EN AREAS DE METROLOGÍA FÍSICA
- CREACIÓN Y PUESTA EN MARCHA DE LABORATORIOS DE METROLOGÍA QUÍMICA : 2013









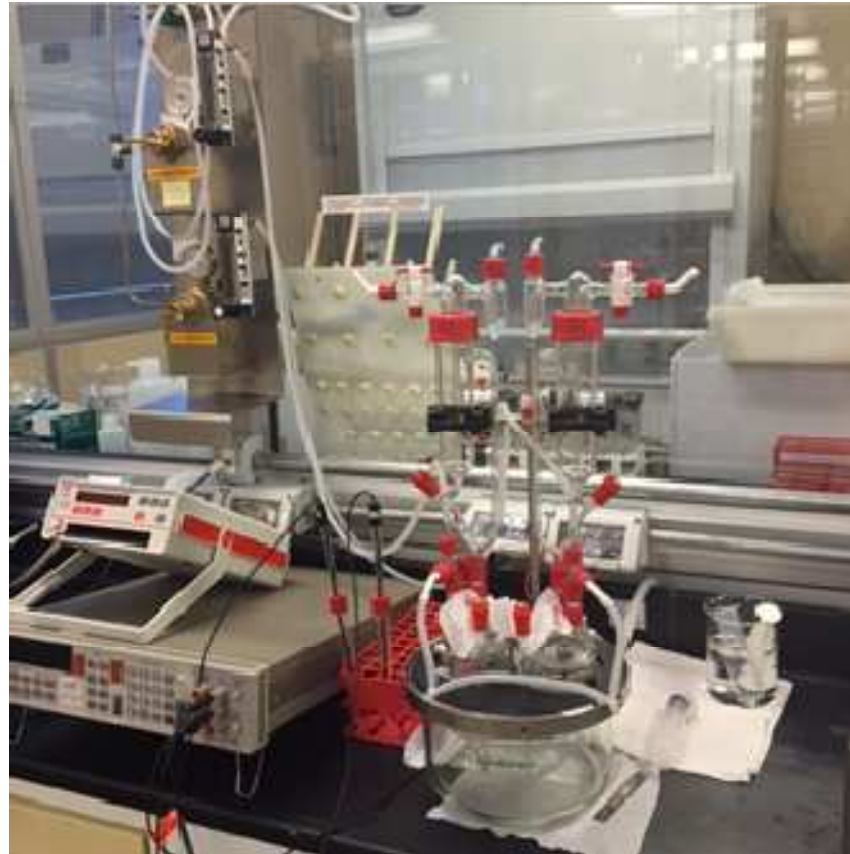
















- Cambiar de.....

Enfocar el problema y la solución solos



Enfocar el problema y la Solución desde el país, con Todas sus necesidades y capacidades



- TRABAJO CONJUNTO DE TODA LA INFRAESTRUCTURA DE LA CALIDAD



- FORMACION DE LA RLSC



- NUEVOS INSTITUTOS DESIGNADOS Y OTROS EN PROYECTO
- TRABAJO CONJUNTO CON CONTRAPARTES NACIONALES: MINISTERIOS, CONSEJOS SECTORIALES, UDELAR, INTENDENCIAS, ETC



- Cambiar de

Pensar en el contexto nacional



Insertarnos en un contexto internacional





HITOS

- RECONOCIMIENTO INTERNACIONAL DE NUESTRAS CMCs
- VARIOS PROYECTOS DE COOPERACIÓN REGIONALES E INTERNACIONALES
- PARTICIPACIÓN ACTIVA EN ORGANIZACIONES REGIONALES (SIM) E INTERNACIONALES
- CAMBIO DE SER ENTIDAD RECEPTORA DE COOPERACIÓN A OFRECER COOPERACIÓN DENTRO DE LA REGIÓN







COMITÉ TÉCNICO DEL SIM



- Cambiar de

Reaccionar frente a
necesidades



Adelantarse a necesidades
inminentes



- Cambiar de

Un Instituto Metrológico que reclama cumplir con su rol en el país



Constituirnos en un Referente nacional



- Cambiar de

Buscar soluciones
Nacionales



Buscar soluciones
regionales





AGENTES DEL CAMBIO Y LA INNOVACIÓN



Albert Einstein:

“la vida es como montar en bicicleta: para mantenerte en equilibrio, siempre tienes que estar en movimiento”



Gracias por su Atención

Ing. Claudia Santo

Directora de Metrología Científica
LATU

csanto@latu.org.uy

